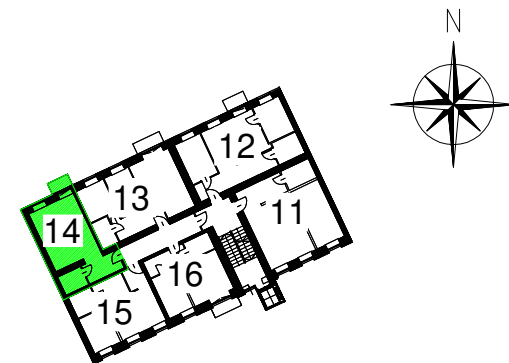
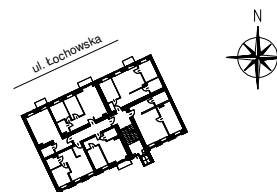
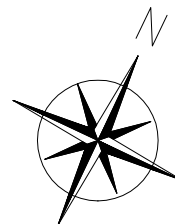
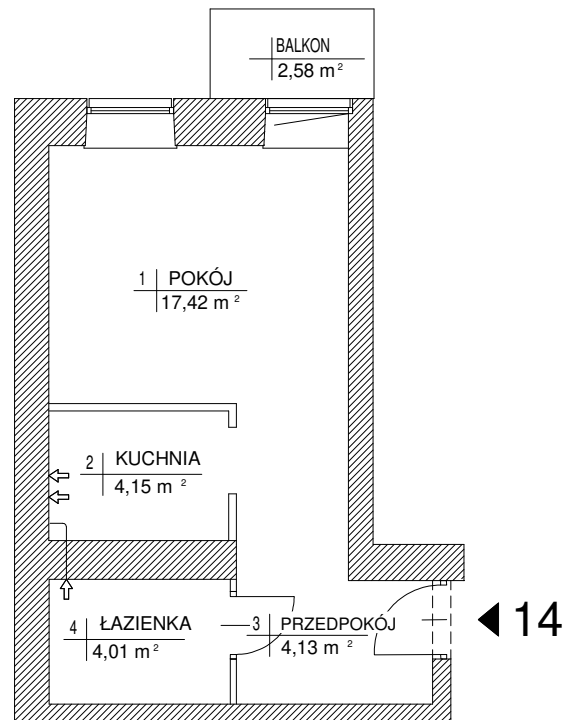


POMIAR POWIERZCHNI LOKALU

Skala 1 :100



Inwestor: Wilczyński Invest SA ul. SYTA 68 02-993 WARSZAWA		
Obiekt: BUDYNEK MIESZKALNY WIELORODZINNY Ul. Łochowska 36		
miasto: Warszawa	obręb: dzielnica: 4-14-04 Praga Północ	nr działki: 60
kondygnacja: 3 (2 piętro)	funkcja lokalu: Lokal mieszkalny	nr lokalu: 14

Uwagi:
Pomiaru powierzchni dokonano w stanie wykończonym.
Dokładność pomiaru +/- 1 cm.
wg. PN-ISO 9836:1997

WYKAZ POWIERZCHNI		
Nr pom.	Przeznaczenie	m ²
1	POKÓJ	17,42
2	KUCHNIA	4,15
3	PRZEDPOKÓJ	4,13
4	ŁAZIENKA	4,01
OGÓŁEM		29,71
	Balkon	2,58

DATA POMIARU: Styczeń 2019