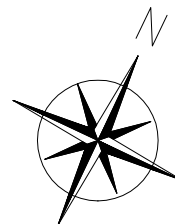
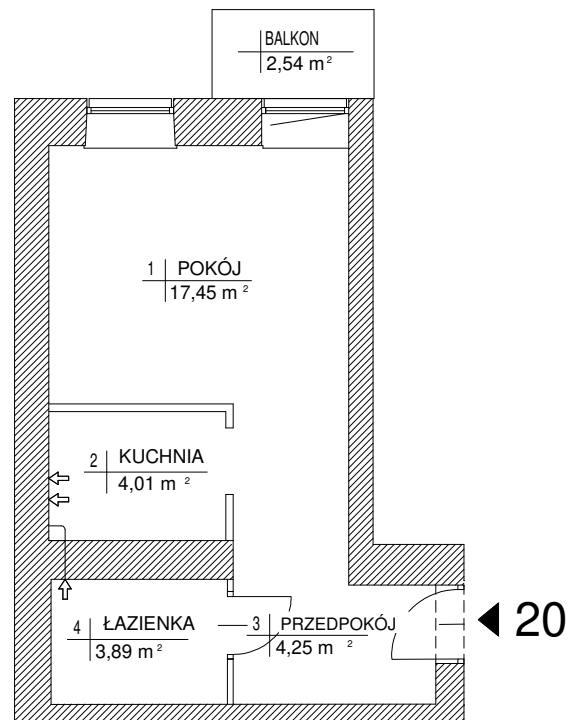
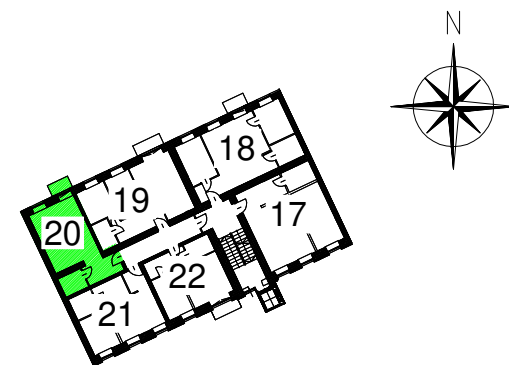
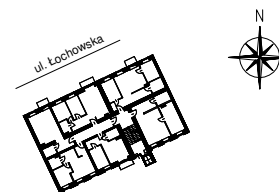


POMIAR POWIERZCHNI LOKALU

Skala 1 :100



Inwestor: Wilczyński Invest SA ul. SYTA 68 02-993 WARSZAWA		
Obiekt: BUDYNEK MIESZKALNY WIELORODZINNY Ul. Łochowska 36		
miasto: Warszawa	obręb: dzielnica: 4-14-04 Praga Północ	nr działki: 60
kondygnacja: 4 (3 piętro)	funkcja lokalu: Lokal mieszkalny	nr lokalu: 20



WYKAZ POWIERZCHNI		
Nr pom.	Przeznaczenie	m ²
1	POKÓJ	17,45
2	KUCHNIA	4,01
3	PRZEDPOKÓJ	4,25
4	ŁAZIENKA	3,89
OGÓŁEM		29,60
	Balkon	2,54

Uwagi:
 Pomiaru powierzchni dokonano w stanie wykończonym.
 Dokładność pomiaru +/- 1 cm.
 wg. PN-ISO 9836:1997

DATA POMIARU: Styczeń 2019