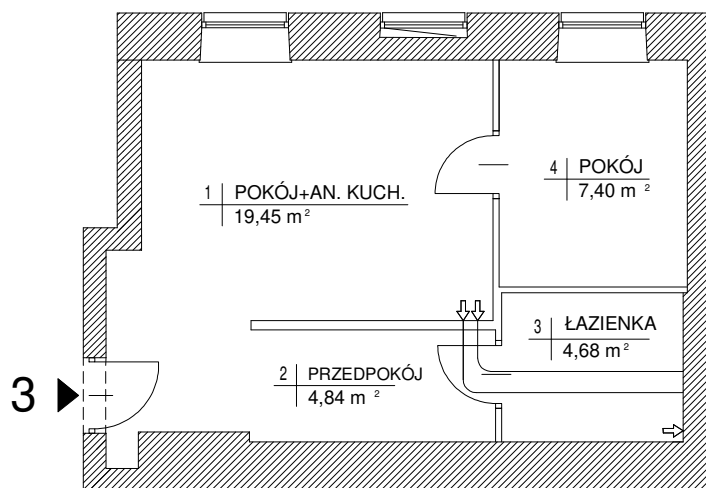
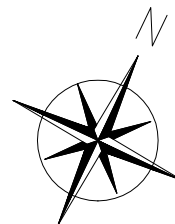
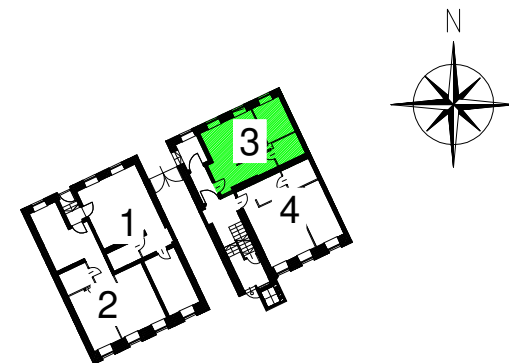


POMIAR POWIERZCHNI LOKALU

Skala 1 :100



Inwestor: Wilczyński Invest SA ul. SYTA 68 02-993 WARSZAWA		
Obiekt: BUDYNEK MIESZKALNY WIELORODZINNY Ul. Łochowska 36		
miasto: Warszawa	obręb: dzielnica: 4-14-04 Praga Północ	nr działki: 60
kondygnacja: 1 (parter)	funkcja lokalu: Lokal mieszkalny	nr lokalu: 3



WYKAZ POWIERZCHNI		
Nr pom.	Przeznaczenie	m ²
1	POKÓJ+ ANEKS KUCHENNY	19,45
2	PRZEDPOKÓJ	4,84
3	ŁAZIENKA	4,68
4	POKÓJ	7,40
OGÓŁEM		36,37

Uwagi:
Pomiaru powierzchni dokonano w stanie wykończonym.
Dokładność pomiaru +/- 1 cm.
wg. PN-ISO 9836:1997

DATA POMIARU: Sierpień 2018