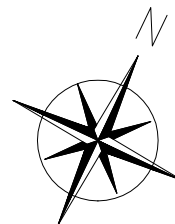
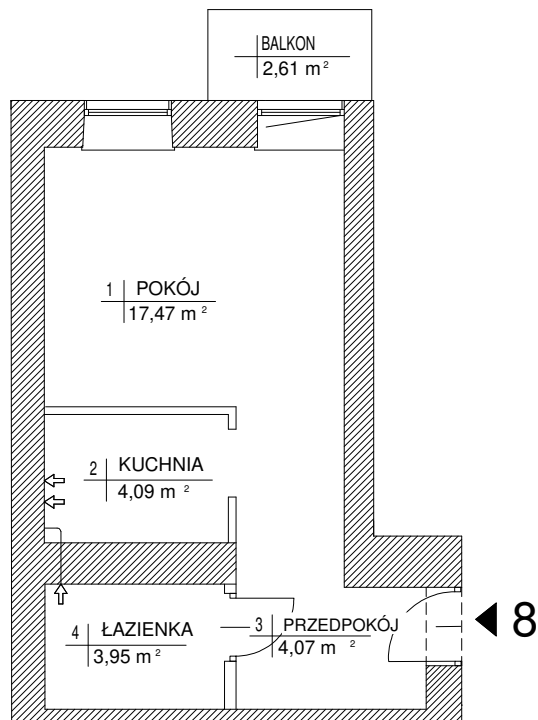
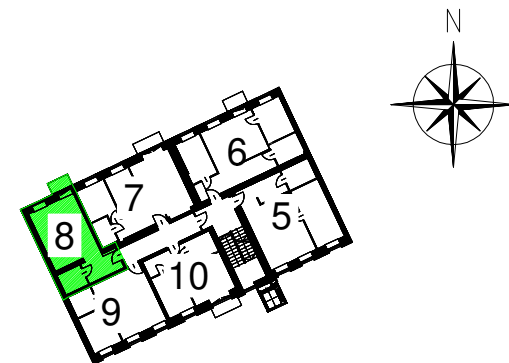
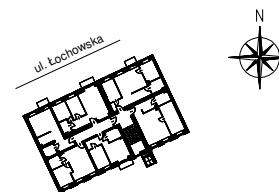


POMIAR POWIERZCHNI LOKALU

Skala 1 :100



Inwestor: Wilczyński Invest SA ul. SYTA 68 02-993 WARSZAWA		
Obiekt: BUDYNEK MIESZKALNY WIELORODZINNY Ul. Łochowska 36		
miasto: Warszawa	obręb: dzielnica: 4-14-04 Praga Północ	nr działki: 60
kondygnacja: 2 (1 piętro)	funkcja lokalu: Lokal mieszkalny	nr lokalu: 8



WYKAZ POWIERZCHNI		
Nr pom.	Przeznaczenie	m ²
1	POKÓJ	17,47
2	KUCHNIA	4,09
3	PRZEDPOKÓJ	4,07
4	ŁAZIENKA	3,95
OGÓLEM		29,58
	Balkon	2,61

Uwagi:
Pomiaru powierzchni dokonano w stanie wykończonym.
Dokładność pomiaru +/- 1 cm.
wg. PN-ISO 9836:1997

DATA POMIARU: Styczeń 2019